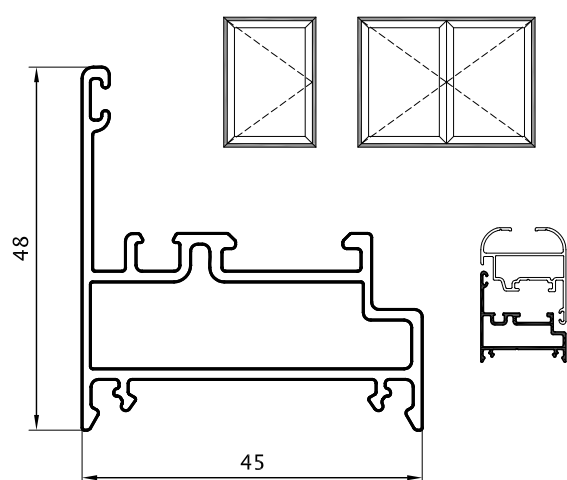




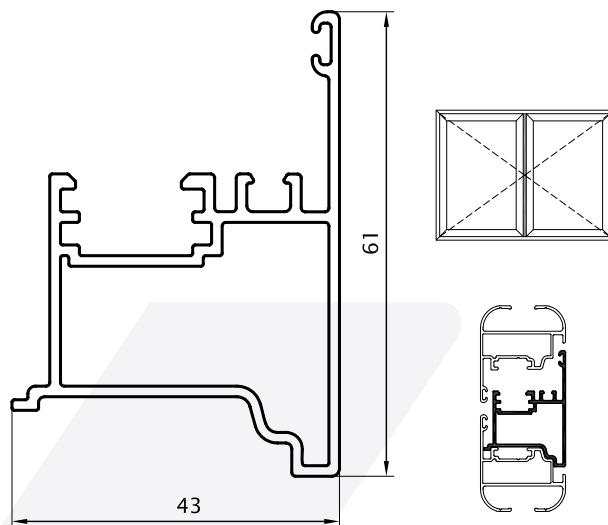
# Ventana de abrir

///// RI Ct Pat Te Enero - 2026

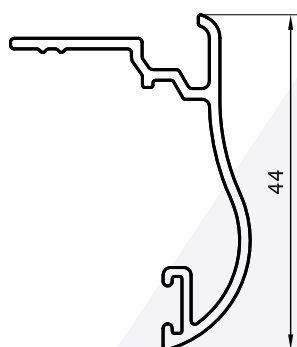
**Fexa**



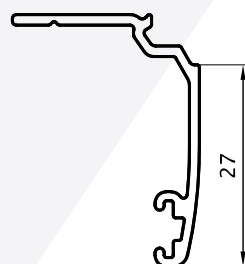
Marco  
0,725 kg/m  
03018  
(Barras de 6.05m)



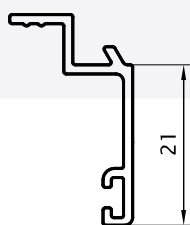
Encuentro Central  
0,829 kg/m  
03020  
(Barras de 6.05m)



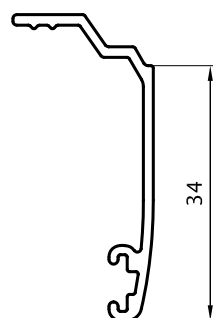
TapaJunta Curvo  
0,375 Kg/m  
03024  
(Barras de 6.05m)



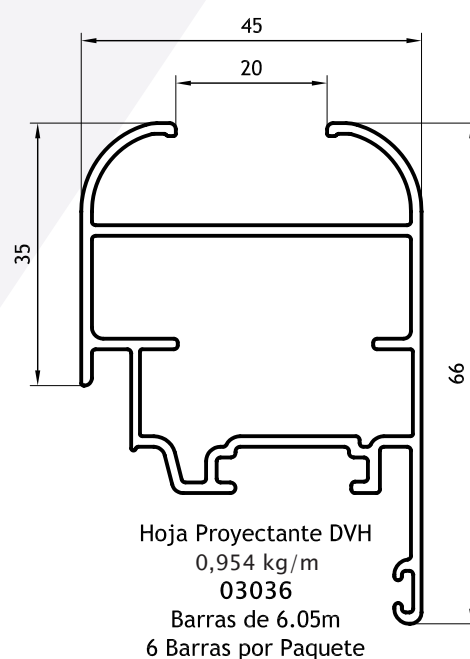
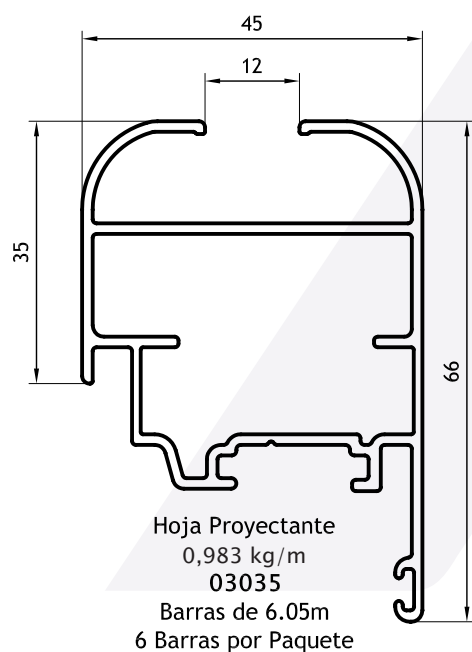
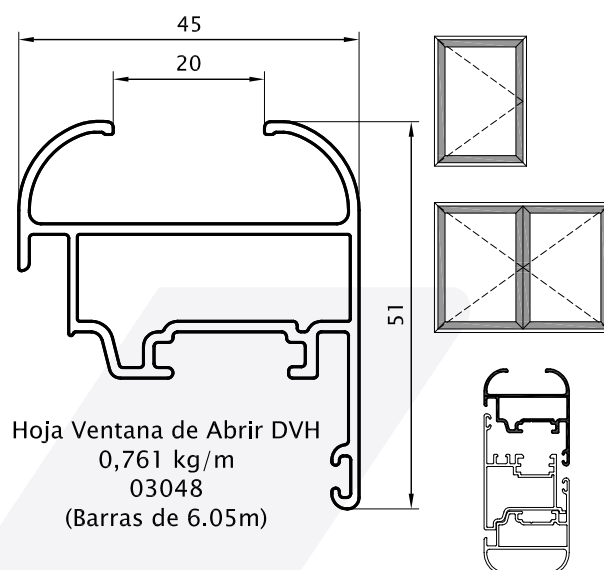
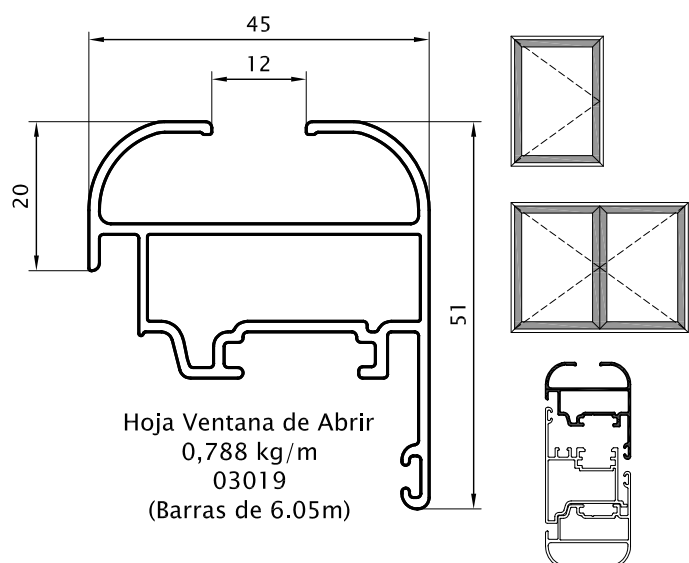
TapaJunta  
0,243 Kg/m  
03011  
(Barras de 6.05m)

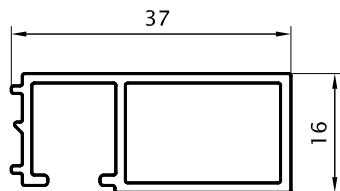


TapaJunta  
0,180 Kg/m  
02810  
Barras de 6.05m  
20 Barras por Paquete

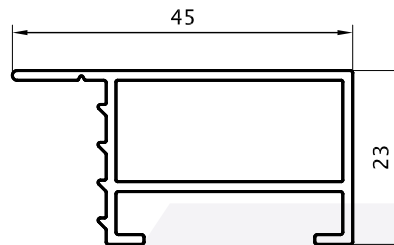


TapaJunta 34mm  
0,240 Kg/m  
03025  
Barras de 6.05m  
10 Barras por Paquete

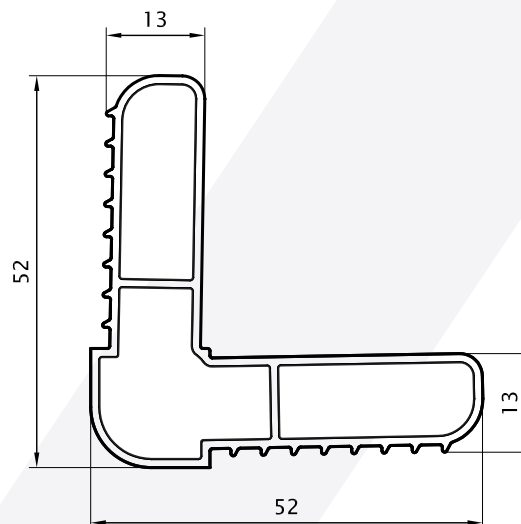




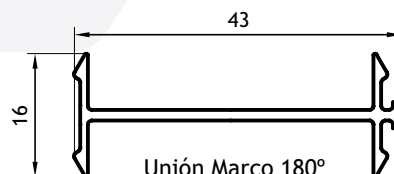
Premarco 37mm  
0,371 Kg/m  
03015  
(Barras de 6.20m)



Premarco  
0,460 Kg/m  
03022  
(Barras de 6.05m)

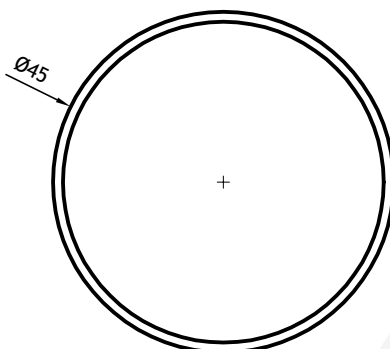


Escuadra Armado Tubular 13mm  
0,730 Kg/m  
00460  
(Barras de 6.05m)



Unión Marco 180°  
0,262 Kg/m  
03017  
Barras de 6.05m  
20 Barras por Paquete

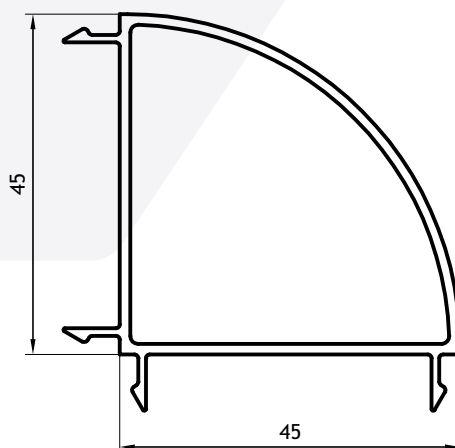




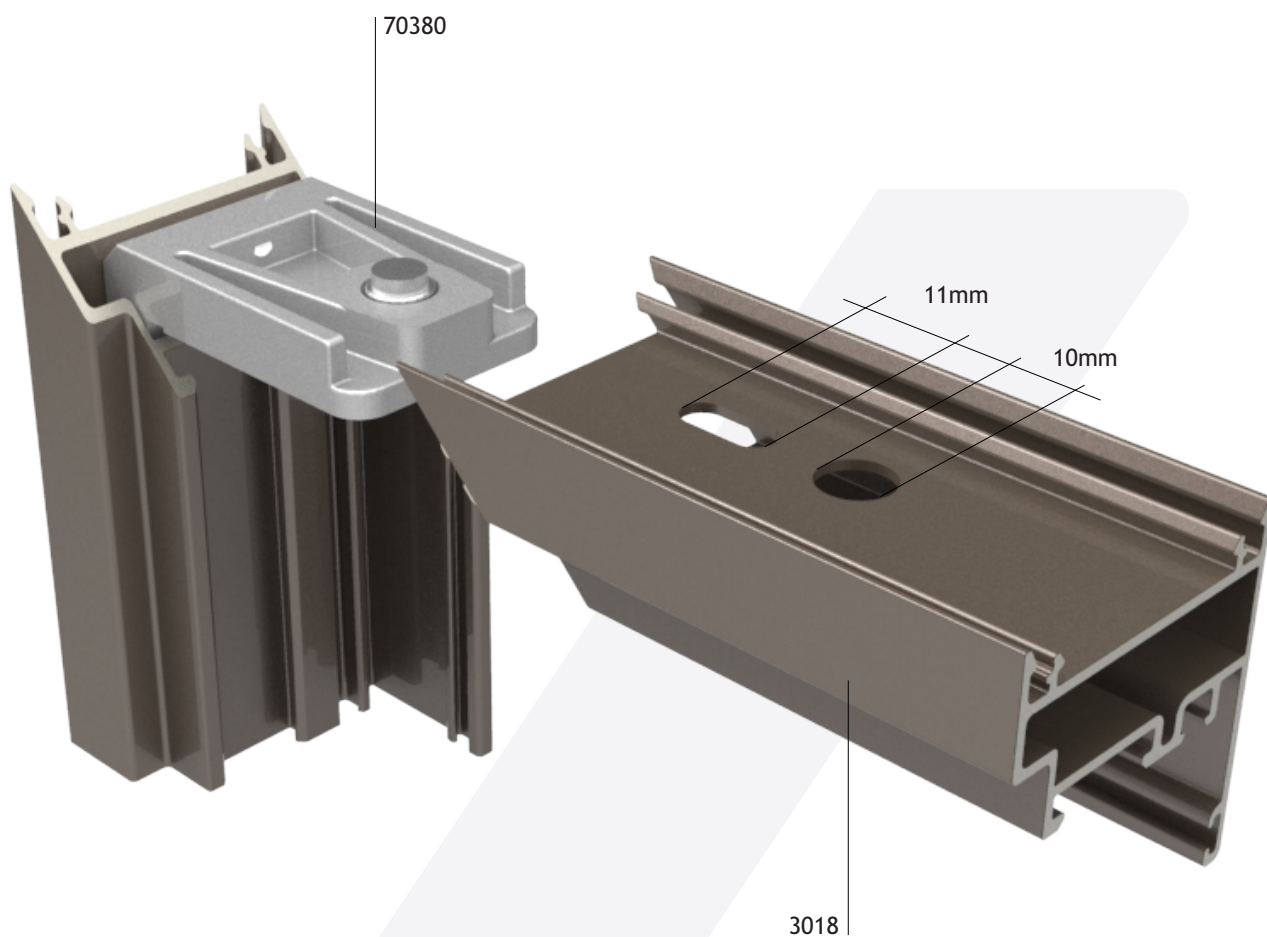
Caño Redondo para Rotador de Grados  
 0,490 Kg/m  
 01332  
 Barras de 6.05m  
 10 Barras por Paquete



Ensamble Rotativo  
 0,310 Kg/m  
 03012  
 Barras de 6.05m  
 10 Barras por Paquete



Unión Marco 90°  
 0,694 Kg/m  
 03016  
 Barras de 6.05m  
 4 Barras por Paquete



DETALLE MECANIZADO MARCO 3018 - ALOJAMIENTOS PARA  
ESCUADRA 70380

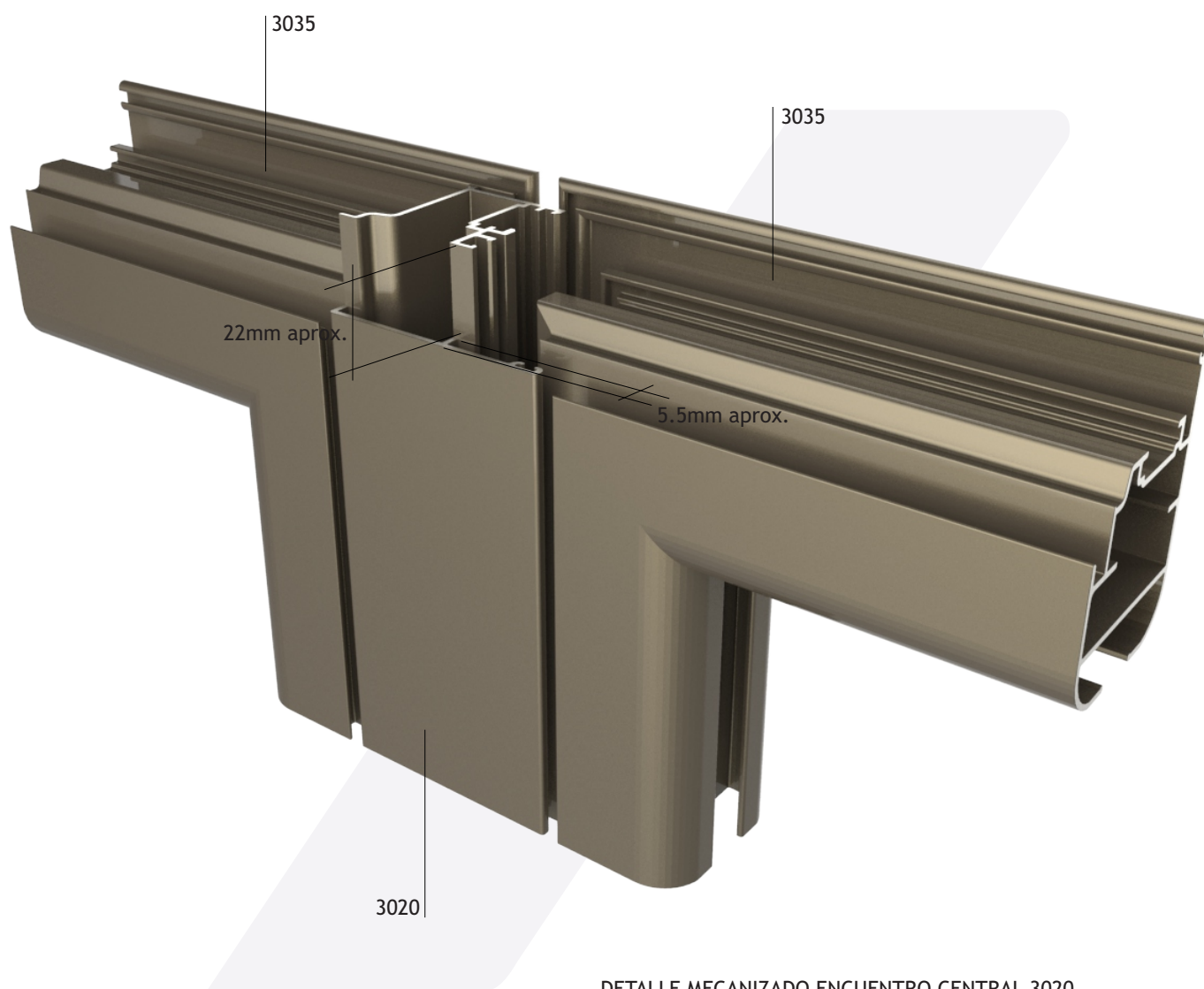


DETALLE MECANIZADO HOJA 3035 - ALOJAMIENTOS PARA  
ESCUADRA 70380

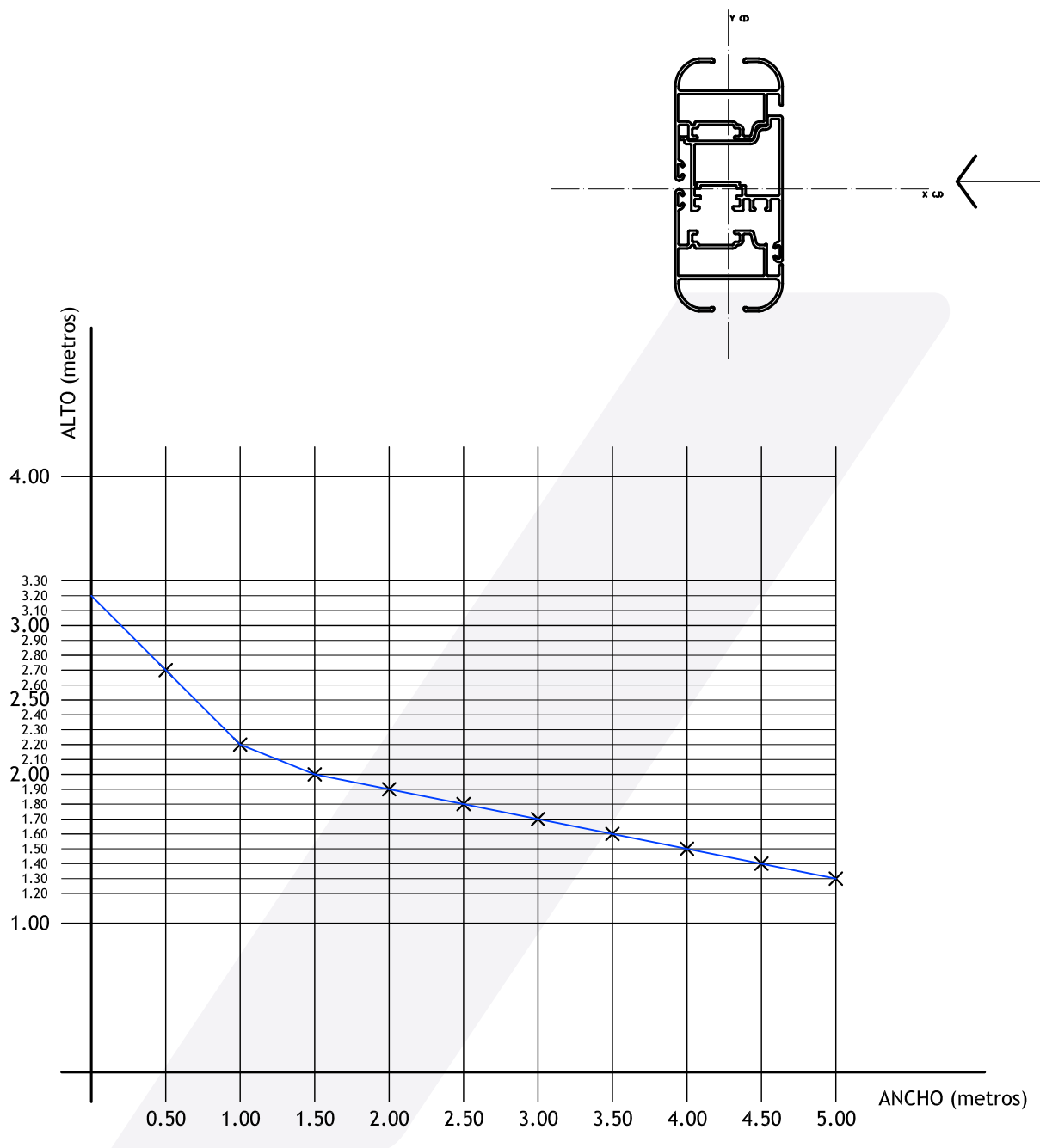


DETALLE MECANIZADO HOJA 3019 - ALOJAMIENTOS PARA  
FALLEBA 70473





DETALLE MECANIZADO ENCUESTRO CENTRAL 3020  
VENTANA DE REBATIR 2 HOJAS



Gráfica válida para las zonas litoral y centro de la República Argentina

Promedio de velocidad del viento 108 km/h.

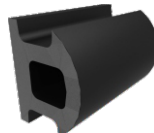
Cálculo realizado s/normas INTI-CIRSOC 102 para edificios de vivienda y oficinas hasta 30 metros de altura

Superficies cubiertas por numerosas obstrucciones, centros de grandes ciudades con edificación general de mas de 25 metros de altura.

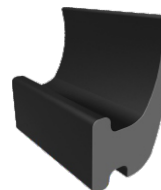
Los límites de fabricación quedan sujetos tambien a especificaciones particulares de los accesorios utilizados para armar la abertura.



70053  
Burlete Universal Pesado (B-32)  
x 100 metros



70071  
Burlete para Premarco  
(B-57)  
x 100 metros



70077  
Burlete Doble Contacto  
x 100 metros



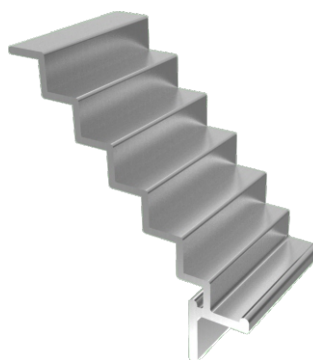
70078  
Burlete Junta Abierta  
x 100 metros



70380  
Escuadra marco 45° (E-69) perfil  
3001-3030-3031  
x unidad



70273  
Escuadra de Armado Premarco 3015  
(E-68)  
x 100 unidades



70405  
Grampa para amurar premarco (S-9)  
x 100 unidades



70428  
Bisagra de aluminio dos cuerpos  
(H-81)  
x 15 unidades



70473  
Falleba Euro (H-48)  
x unidad



70706  
Pletina de Poliamida 15/20  
x metro





70903  
Punzonadora manual OK (M-3)  
Ventana y Puerta de Rebatir  
x unidad